

高雄市輔育人員職業工會

[公告 116 年度經常會費調整]

各位會員您好：

首先跟您拜個早年，祝福您新年快樂、身心健康、闔家平安。

接著跟您分享本會概況，因本會屬會員代表制度，每年的大會由 27 位會員代表與會共同決議下一年度的重大會務，【會員經常會費調整】是此次會議的提案之一，緣由是評估各項業務執行的成本已顯著攀升，除了辦公室租金與管理費、業務執行的相關物價、同仁的薪資福利皆須提升之外，還有近年不斷增加的會員福利與專業服務項目等等，若依現有的會費收入要繼續規劃具發展性的會務將會受限，故經 115 年 1 月 10 日召開的第五屆第二次會員代表大會審核通過，並送勞工局核備通過，擬自 116 年度起，將會員經常會費由原 1,800 元調整為 2,400 元，也就是每月增加 50 元的額度，屆時將與 116 年 1-3 月勞、健保一併繳交即可。本會將持續精進，感謝您的體諒與支持喔！

全體理監事暨工作團隊 敬啟

115 年 1 月 23 日

.....

以下是本會營運內容，供您參閱~~

一、本會設立緣起、宗旨與目標

(一)、成立背景

本會成立於 民國 91 年 10 月 12 日，由王淑英教授發起，集合 0-12 歲教保與托育專業者組成。以倡議婦女與兒童權益、提升幼托從業人員勞動環境與專業能力為主要使命。

(二)、宗旨

本會以互助合作、專業提升、權益保障、婦女與兒童福利推動為核心精神，致力於：

- 建立友善且專業的托育環境。

- 支持托育從業人員的權益與職涯發展。
- 回應家庭多元且彈性的照顧需求。
- 促進婦女參與職場與社會議題。

(三)、核心發展歷程

1. 倡議與政策參與（創會至今）

- 推動幼托人員勞動權益與專業制度。
- 多次拜會立法院、參與修法、公聽會。
- 召開記者會、上街遊行，提升社會對托育議題的關注。

2. 托育專業培力（99 年起）

- 承接勞動部產業人才投資方案之「提升勞工自主學習計畫」。
- 承辦「托育人員職前培訓」
 - 設置術科練習教室。
 - 開設考照輔導班，提高證照通過率。
- 結合托嬰中心實務，落實「訓就合一」

3. 多元托育服務模式（107 年起）

承接多項托育服務，深入不同族群需求：

- 高雄女子監獄育兒指導。（至 109 年）
- 社會局育兒指導方案。（至 112 年）

(四)、承辦重要托育據點與特色服務

1. 定點臨托與小夜托服務

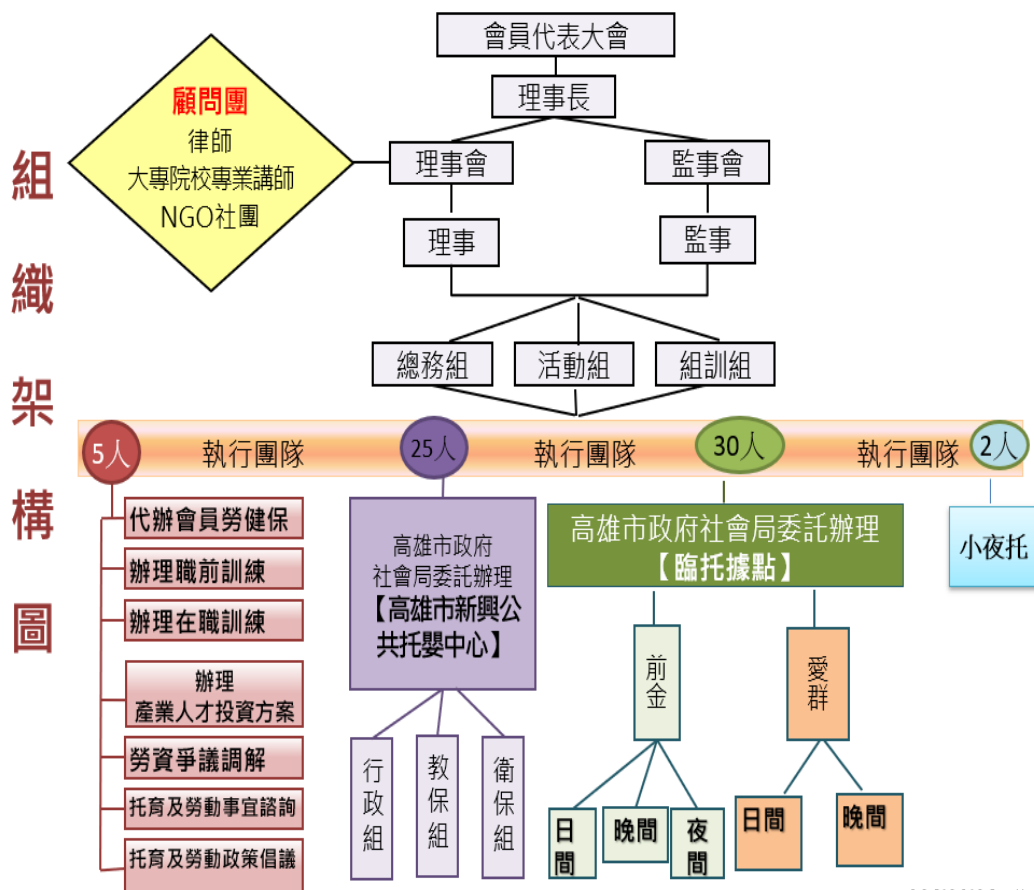
- 承辦三民定點計時托育服務。（108 - 111 年）
- 承辦家庭彈性需求與喘息服務，全台唯一 24 小時臨托據點：前金大同社會住宅。（109 年起至今）
- 承辦前鎮愛群定點計時托育服務。（113 年起，服務時段至晚間 10 點）。
- 承辦小夜型托育服務，服務時段為 10:00-21:00，以因應高雄市 65%於服務業產業之育兒家庭家長運用。
- 推動「婦女彈性工時」，協助婦女再就業。

二、本會願景及目前執行的業務內容

- (一)使工會成為本業從業人員的資源中心與社會性娘家。
- (二)成為全國嬰幼兒服務工作者的優質機構。



三、本會組織架構圖



四、本會自 101-113 年蟬連全高雄市政府勞工局評鑑為績優工會，103-113 榮獲勞動部勞動力發展署 TTQS 人才訓練品質評核「銅牌」獎。

五、本會目前有 604 位會員，會員專業領域：

職業類別	居家 托育人員	才藝老師	諮商心 理師	課照老師	代課老師	總人數
						604
人數	325	180	58	30	11	
百分比	54%	30%	10%	4%	2%	100%

